



## Robinets-vannes à siège résilient de 350 lb po2

Conformes à la norme AWWA, Homologués UL et approuvés FM  
Certifiés à la norme ANSI/NSF61, ANSI/NSF 372

**Mueller Canada**

Connexions fiables™

# Robinet-vanne à siège résilient Mueller® A-2361 350 lb po2

75 à 305mm (3 à 12 po)

## 1 Triple joints toriques et joint Anti -saleté

Un joint situé en haut de la tige empêche les débris de pénétrer. Deux joints toriques au-dessus de la surface porteuse du collet de butée de la tige permettent d'isoler des contaminants dans le sol tandis qu'un autre, situé en dessous, isole l'eau. Les deux joints toriques supérieurs et le joint anti saleté sont facilement remplaçables lorsque la vanne est totalement ouverte sous pression.

## 2 Collet de buté intégral en bronze forgé

Cette conception par Mueller comporte deux rondelles de butée. Ce design a démontré à maintes reprises sa supériorité par rapport aux tiges en bronze moulées.

## 3 Joint torique du bonnet

Offre une meilleure étanchéité du chapeau.

## 4 Écrou de tige en bronze

L'écrou est isolé de la fonte de façon électrostatique pour accentuer la résistance à la corrosion. Il est solidement maintenue en place pour résister à la saisie de la tige.

## 5 Guide de l'opercule recouvert de polymère

Permettent une opération facile de la vanne tout en prévenant l'usure des composantes internes. Augmente la durée de vie de la vanne.

## 6 Grande ouverture intégrale, flux régulier

La partie inférieure de l'arrivée d'eau ne comporte pas de rainures ou de cavités qui favoriseraient l'accumulation de sédiments et de débris compromettant l'étanchéité du robinet vanne. Elle permet l'utilisation d'un couteau cylindrique de diamètre nominal lors d'opérations de taraudages.

## 7 Système de revêtement époxydique Mueller PRO-GARD®

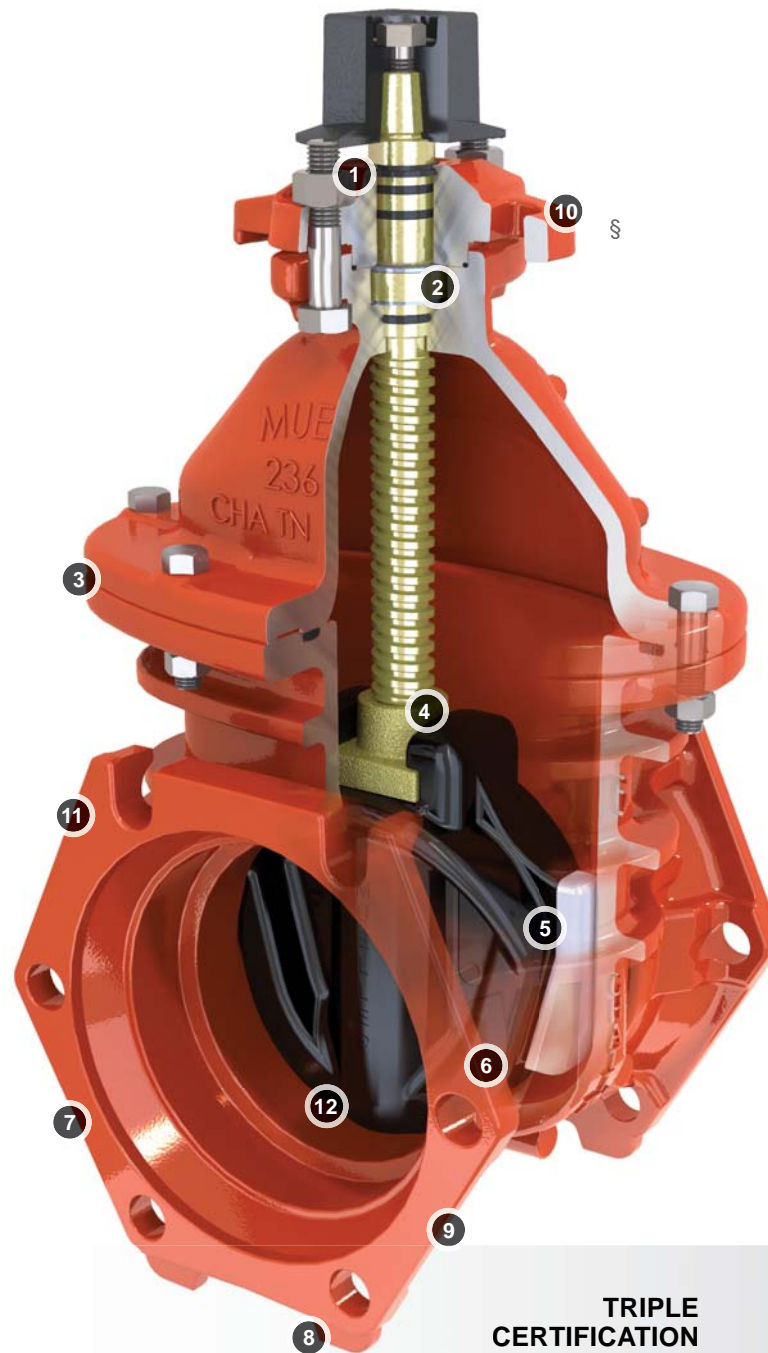
La poudre époxyde thermostatique de qualité supérieure recouvre l'intérieur et l'extérieur avec une épaisseur nominale de 10 mils. Le revêtement en poudre époxyde est en conformité avec à la norme ANSI/AWWA C550.

## 8 Supports intégraux

Supports intégrés dans la partie inférieure du corps de la vanne lui permettent de tenir debout pendant l'installation ou le stockage.

## 9 Modes de raccordement disponibles

B x B, JM x B, JM x JM, Ty x Ty, B x Ty



### TRIPLE CERTIFICATION

Robinet-vanne conforme à la norme ANSI/AWWA C509 (3 po) à ANSI/AWWA C515 (4 à 12 po)

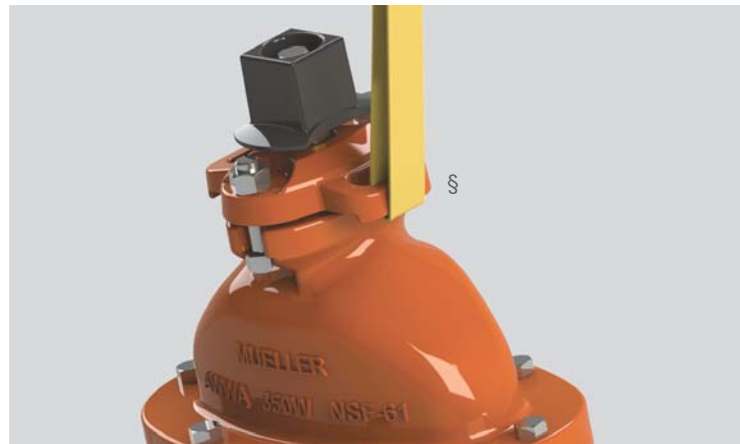
Certifié par Underwriters Laboratory Inc. et ULC

Approuvé par Factory Mutual Corp.



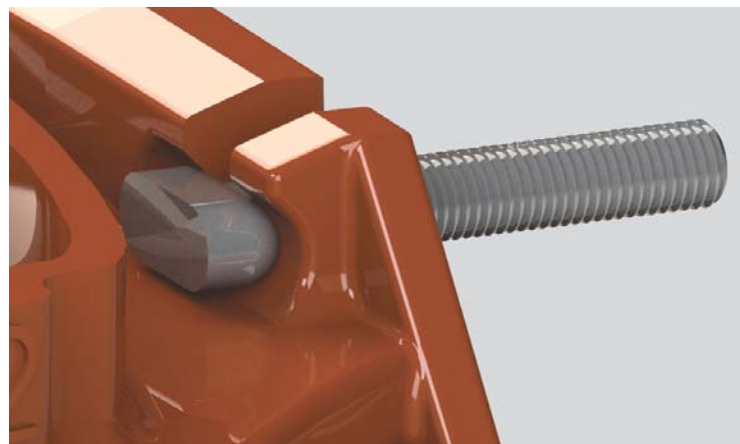
## 10 Ergots de levage intégrés

Les robinets-vannes à siège résilient A-2361 sont également dotés d'ergots de levage à double emploi. Les ergots en fonte ductile offrent stabilité et alignement à la bouche à clé. Ils alignent instantanément la bouche à clé (jusqu'à 200mm ou 8 po) et éliminent la nécessité d'utiliser un adaptateur de bouche à clé (diamètre interne standard de 190mm ou 7-1/2 po) Les ergots permettent l'utilisation de sangles et de crochets, offrant ainsi à l'utilisateur diverses options de levage et d'installation, tout en assurant la sécurité du site et la facilité d'installation du produit.



## 11 Système de retenue par boulon à tête rectangulaire

Sur tous les robinets-vannes à siège résilient A-2361 avec joints "mécaniques", Mueller a conçu une surface adaptée aux boulons à tête rectangulaire, afin d'empêcher la rotation du produit lors de l'installation de la tuyauterie. Cette caractéristique unique permet d'améliorer la sécurité au site, d'accélérer l'installation, d'éliminer la nécessité d'utiliser des boulons antirotation spécifiques, et offre un raccordement étanche.



## 12 Joint d'opercule automatique

La forme de l'opercule en fonte et son recouvrement en élastomère sont spécialement conçus pour offrir une butée fixe, sans exercer trop de pression sur l'élastomère ou le revêtement époxyde. Cela évite de déchirer le recouvrement en élastomère ou d'endommager l'époxyde, et indique à l'opérateur lorsque la vanne est complètement fermée. Cela garantit également un nombre constant de tours pour actionner la vanne.



## Processus de fabrication de la tige et du collet de butée en bronze forgé



Barres en bronze



Barres en bronze coupées selon la longueur désirée



La tige est chauffée électriquement puis poussée afin de créer le collet de butée



Les tiges et les collets de butée sont usinés et machinés par des automatiques



## Nos produits

Mueller a forgé sa réputation en fabriquant des produits de distribution d'eau innovants et de qualité supérieure. Les produits fabriqués par Mueller et ses filiales sont utilisés dans l'ensemble du réseau d'alimentation en eau, de la source au consommateur. Notre service de recherche et développement est continuellement à l'écoute et à l'affût de l'évolution et des besoins du marché dans le but d'améliorer nos produits et services ainsi que d'en développer de nouveaux afin de répondre à un marché en perpétuel changement. Mueller est le plus important et le seul fournisseur de produits de distribution d'eau d'un bout à l'autre de l'Amérique du Nord et son marché ne cesse de s'étendre à l'échelle mondiale.

## Nos employés

Ce qui fait toute notre force, c'est notre capacité de fournir la plus large gamme de produits qui soit et à rester à votre écoute afin de vous donner pleine satisfaction. La réussite de Mueller dépend des bonnes performances de toutes les personnes impliquées, qu'elles travaillent dans l'entreprise ou à l'extérieur. Nous pensons donc que notre avenir dépend pleinement des relations à long terme que nous construisons avec nos employés, nos clients et nos fournisseurs. C'est la raison pour laquelle nous faisons tout notre possible pour répondre à leurs besoins de manière proactive et réactive, en donnant toujours le meilleur de nous-mêmes. Cette approche nous permet de nous distinguer depuis 1857 et va également garantir notre réussite et notre prospérité mutuelles à l'avenir.

*Pour obtenir davantage de renseignements sur Mueller ou pour consulter toute la gamme ses produits, rendez-vous sur [www.muellercanada.com](http://www.muellercanada.com) ou contactez votre représentant Mueller.*

Suivez-nous:



## Autres Produits Mueller Innovants Prise

### d'eau Mueller® Super Centurion

- Réservoir d'huile étanche avec lubrification sous pression automatique
- Prise d'eau intégrale : le revêtement époxydique intérieur et extérieur empêche la corrosion
- La vanne principale pratique et réversible permet de doubler sa durée de vie
- La conception hydraulique efficace offre un débit maximal
- Conforme à la norme ANSI/NSF 61, ANSI/NSF 372

**Mueller Canada**  
Connexions fiables™

Mueller Canada  
82 Hooper Road  
Barrie, ON L4N 8Z9

1.705.719.9965  
[www.muellercanada.com](http://www.muellercanada.com)  
[more-info@muellercanada.com](mailto:more-info@muellercanada.com)